

# Territoires Productifs Résilients Volet géospatial

**Stéphane Dupuy, Camille Lelong et Raffaele Gaetano**

[stephane.dupuy@cirad.fr](mailto:stephane.dupuy@cirad.fr)

CIRAD, UMR TETIS, F-34398 Montpellier, France

TETIS, Univ Montpellier, AgroParisTech, CIRAD, CNRS, INRAE, Montpellier, France

# Formation en télédétection



# Cartes d'occupation du sol

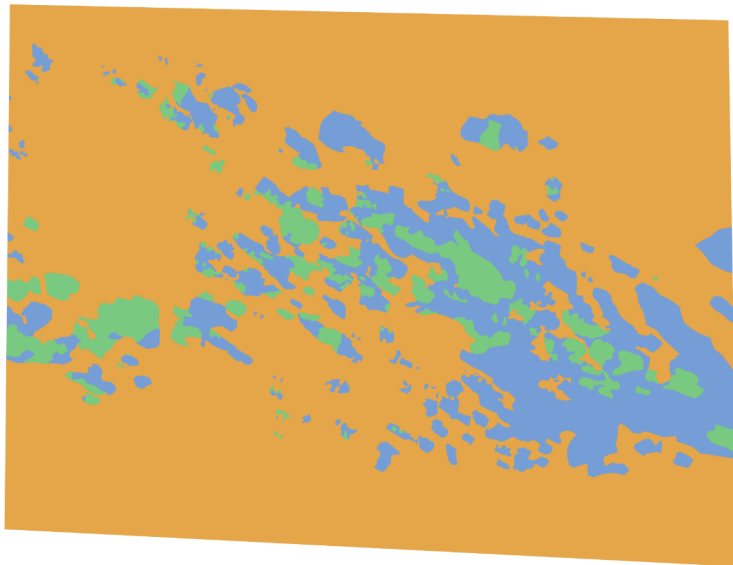
- Une carte à Haute Résolution Spatiale
  - ✓ Accompagnement du CNIGS
  - ✓ Application des connaissances acquises pendant la formation à la chaîne IOTA2
- Une carte à Très Haute Résolution spatiale
  - ✓ Travail à Réaliser par le Cirad
  - ✓ Application de la chaîne Moringa

# Liens avec le RO Haïti

- Formation IOTA2 en complément des travaux de l'équipe du RO (CNES et SERTIT)
- Mise à disposition d'images THRS
  - ✓ Faciliter la saisie des parcelles terrain
  - ✓ Utilisation dans Moringa

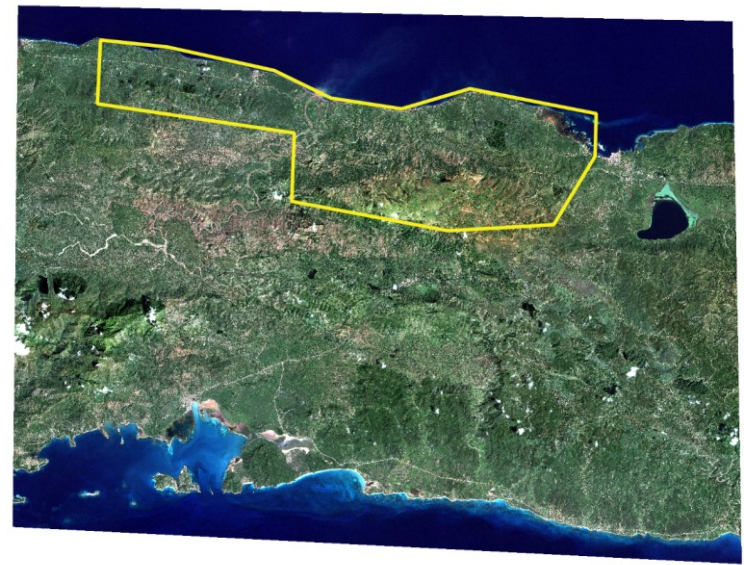
# Liens avec le RO Haïti

- Mosaïque de 3 images Spot 6/7 diffusées par le RO



13 décembre 2019  
25 septembre 2020  
15 octobre 2020

0 5 10 km



0 5 10 km

Contient des informations © Airbus DS 2020,  
© Production IRD, Inrae, IGN, tous droits réservés

Image disponible sur le site du RO

# Liens avec le RO Haïti

- Mosaïque de 5 images Pléiades diffusées par le RO

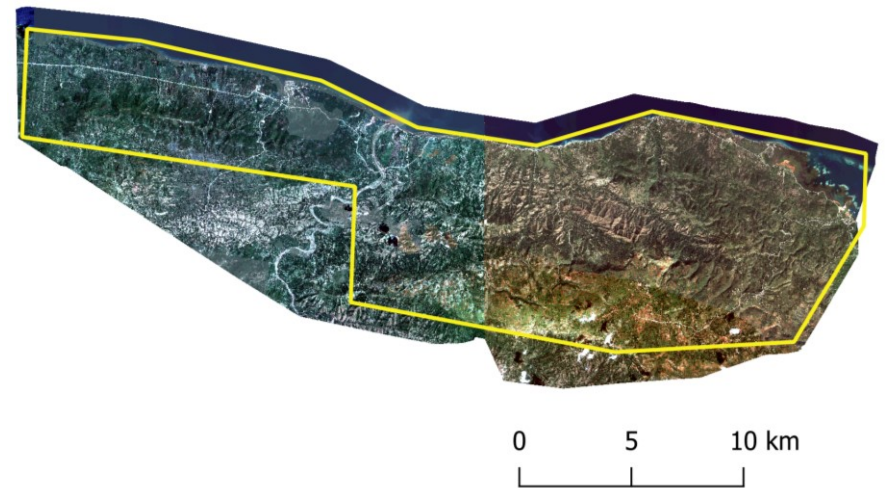
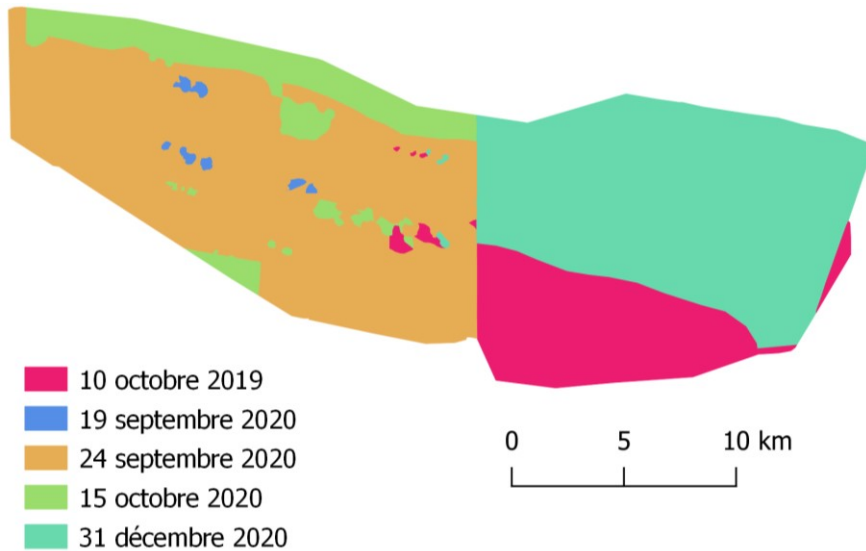


Image bientôt disponible sur le site du RO



# Liens avec le RO Haïti

## ■ Les images mobilisées

0 100 200 m



Pléiades

Contient des informations © CNES 2020, © Distribution Airbus DS, tous droits réservés



Spot 6/7

Contient des informations © Airbus DS 2020, © Production IRD, Inrae, IGN, tous droits réservés



Sentinel 2

Données à valeur ajoutée traitées par le CNES pour le pôle de données Theia [www.theia.land.fr](http://www.theia.land.fr) à partir de données Copernicus. Les traitements utilisent les algorithmes développés par les Centres d'Expertise Scientifique de Theia.