

The logo for Recovery Observatory Haiti features a stylized globe of the Earth with a blue and white color scheme, positioned to the left of the text.

**Recovery
bservatory Haiti**

Atelier thématique :
Cartographie du bâti





Secteur de Jérémie

Exemple d'impacts en milieu urbain

Un zoom sur le centre-ville de Jérémie

Analyse fine des dégâts par photo-interprétation

Suivi de la reconstruction un an après





Evaluation des dégâts et suivi de la reconstruction

Images utilisées :

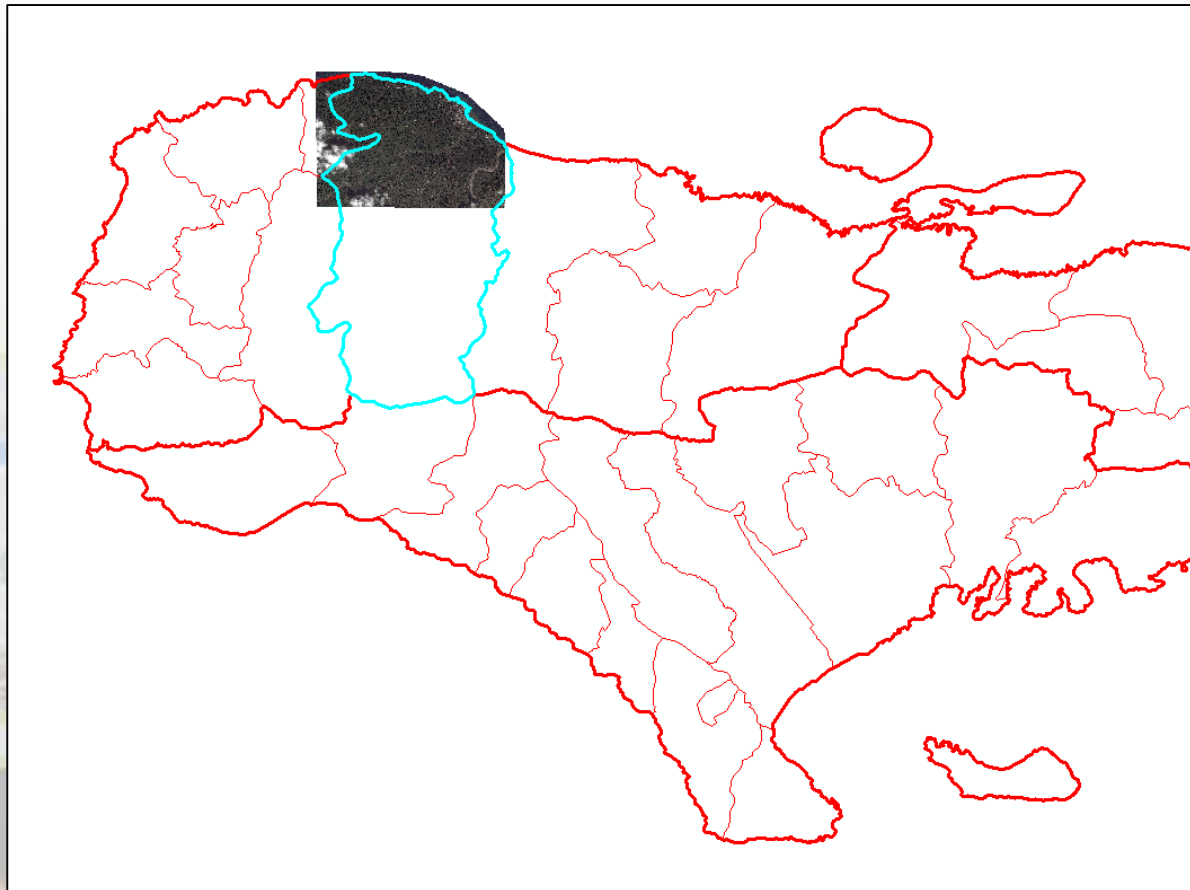
- Orthophoto 2014
- Pléiades du 07/10/2016
- Pléiades du 18/10/2017

Méthode :

- Création d'une base de donnée bâti de référence à partir de l'image de 2014
- Affectation d'un état pour chaque bâtiment à partir de l'image d'octobre 2016
- Affectation d'un état pour chaque bâtiment à partir de l'image d'octobre 2017

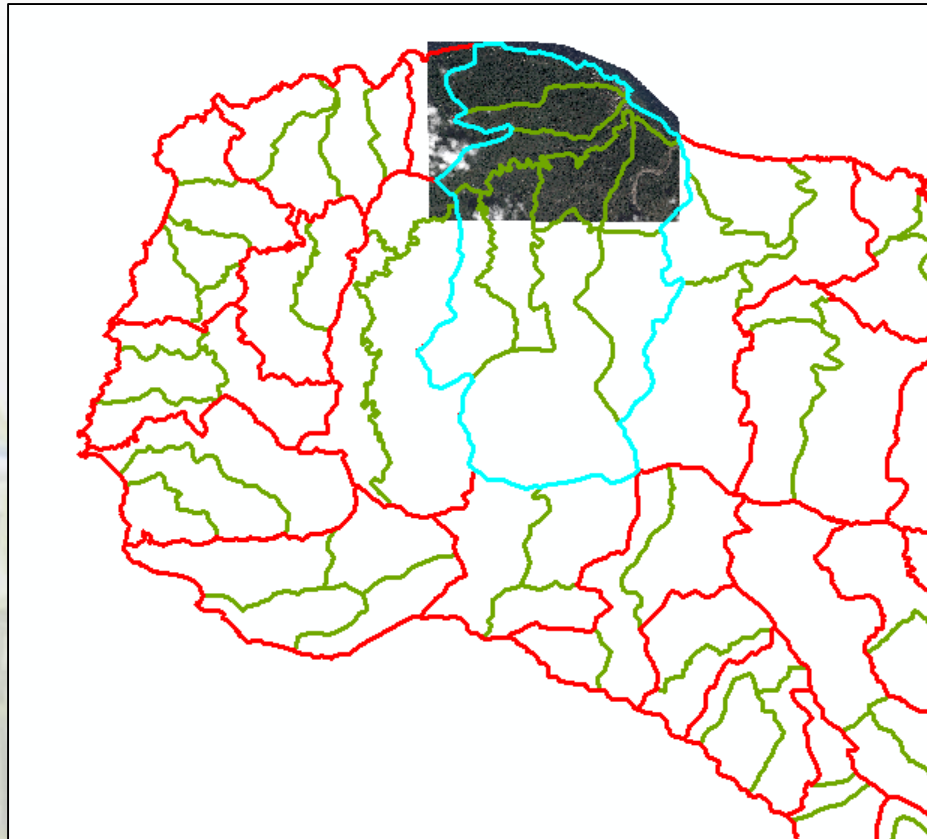


Difficulté de définir une limite à la ville : limite communale trop large !





Difficulté de définir une limite à la ville : beaucoup des sections communales !





Nécessité de définir une limite arbitraire : un point central ...





Nécessité de définir une limite arbitraire : un point central ... et un rayon de 3 km !



Fonction :

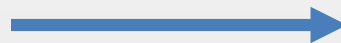
Résidentiel (1)
Commercial (2)
Industriel (3)
Agricole (4)
Education (5)
Institution (6)
Loisirs (7)
Religieux (8)
Militaire (9)
Médical (10)

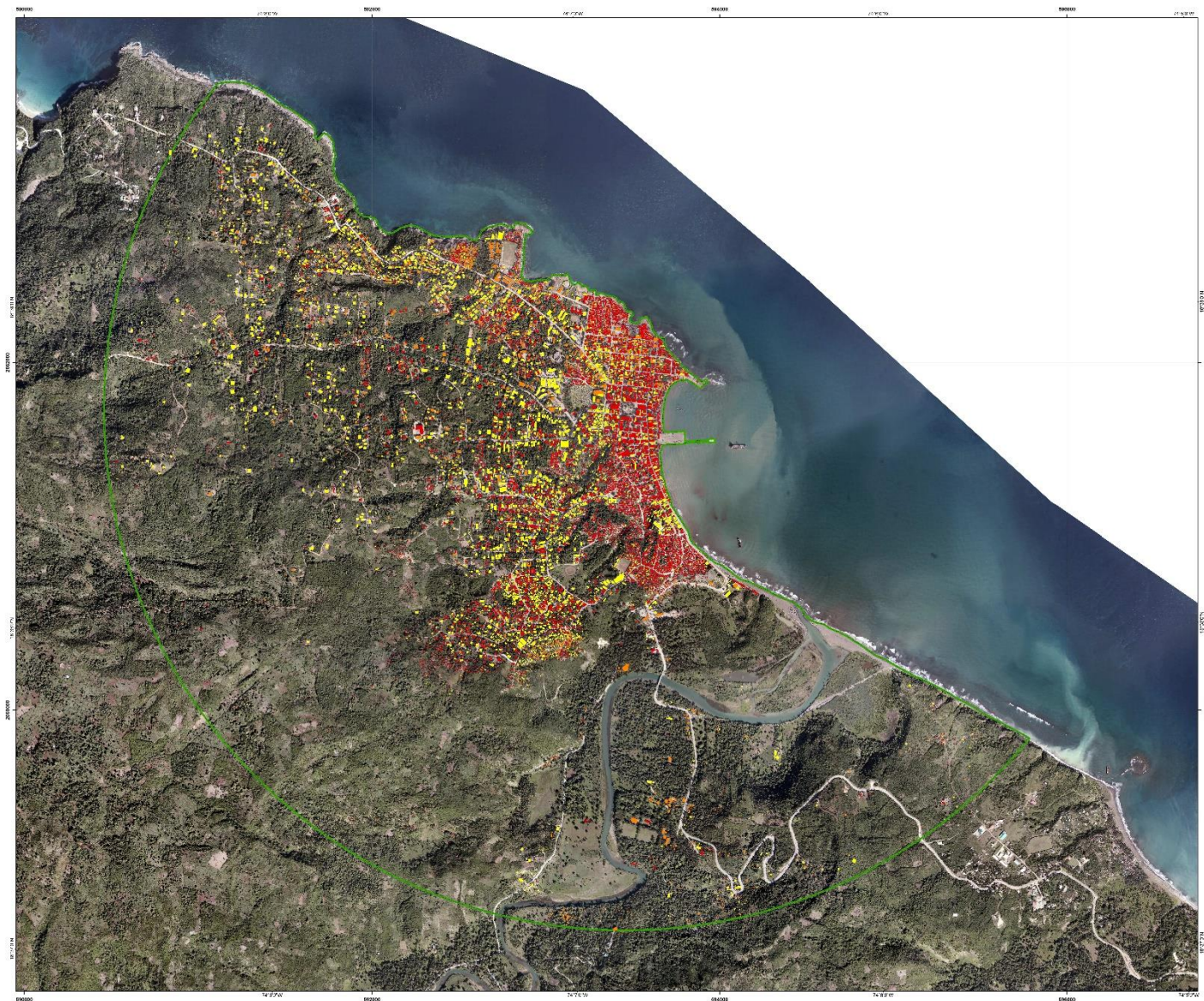
Type toiture :

Tôle (1)
Maçonnerie (2)
Bois (3)

Etat :

Non affecté / Dégâts invisibles (1)
Endommagé (2)
Détruit (3)
En construction (4)
En ruine (5)
Non existant (6)

**Etat_2014****Etat_07/10/2016****Etat_18/10/2017**

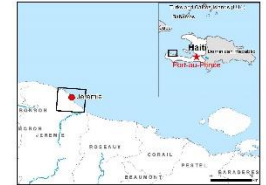


Parcel No: 21JERCH_C_DAT1_ESTAT_20161007

Jérémie - HAÏTI

Évaluation des dommages liés à l'ouragan Matthieu

Situation le 7 octobre 2016



Information cartographique
 1:10 000 Full color A1, high resolution (300dpi)
 Projection locale : WGS 84 Zone 18 N (g. M)
 Projection géographique : WGS 84 (long. universelle)

- Légende**
- État du bâti post-Matthieu (07/10/2016)**
- Détruit
 - Endommagé
 - Peu ou pas endommagé
 - Lignée d'arbres

Contexte

Le 4 octobre 2016 l'ouragan "Matthieu" a frappé le sud-ouest d'Haïti, le premier ouragan de catégorie 4 à frapper Haïti depuis l'ouragan Coco en 1961. Avec plus de 1 200 mm de pluie et des vents de catégorie 4, plus de 100 000 personnes ont été touchées par l'ouragan et plus de 100 000 personnes ont été déplacées. Plus de 100 personnes ont été tuées et des milliers de personnes ont été blessées. L'ouragan a causé des dommages considérables et des pertes en vies humaines. L'impact a été le plus sévère dans les zones côtières, où les vents ont atteint plus de 150 km/h. Les dommages environnementaux ont été considérables et les pertes en vies humaines ont été importantes. Les dommages environnementaux ont été les plus importants et les pertes en vies humaines ont été les plus importantes.

Source des données

État des bâtiments :
 État des bâtiments de l'Agence Nationale de Planification (ANP) acquis le 7 octobre 2016, état des bâtiments de l'Agence Nationale de Planification (ANP) acquis le 7 octobre 2016, état des bâtiments de l'Agence Nationale de Planification (ANP) acquis le 7 octobre 2016, état des bâtiments de l'Agence Nationale de Planification (ANP) acquis le 7 octobre 2016.

Description de la carte

Cette carte présente l'état des bâtiments de Jérémie le 7 octobre 2016, après le passage de l'ouragan Matthieu. L'état des bâtiments a été évalué selon 3 classes d'endommagement : peu ou pas endommagé, endommagé et détruit. L'interprétation visuelle des données est basée sur la qualité radiométrique de l'image.

État post-Matthieu (07/10/2016)		
	Nombre de bâtiments	%
Peu ou pas endommagé	4126	34,8
Endommagé	1579	13,3
Détruit	6155	51,9

Contact

Cette carte a été produite dans le cadre du Recovery Observatory (RO) de Haïti.

Tous les renseignements géographiques ont été fournis par l'Agence Nationale de Planification (ANP). La responsabilité de l'usage de cette carte ne peut être engagée qu'en son nom et non éventuellement l'éditeur.

Créé et édité par le SERTIT
 le 07/10/2016 à 14h30
 http://www.sertit.org



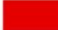





Etat du bâti post-Matthieu (07/10/2016)



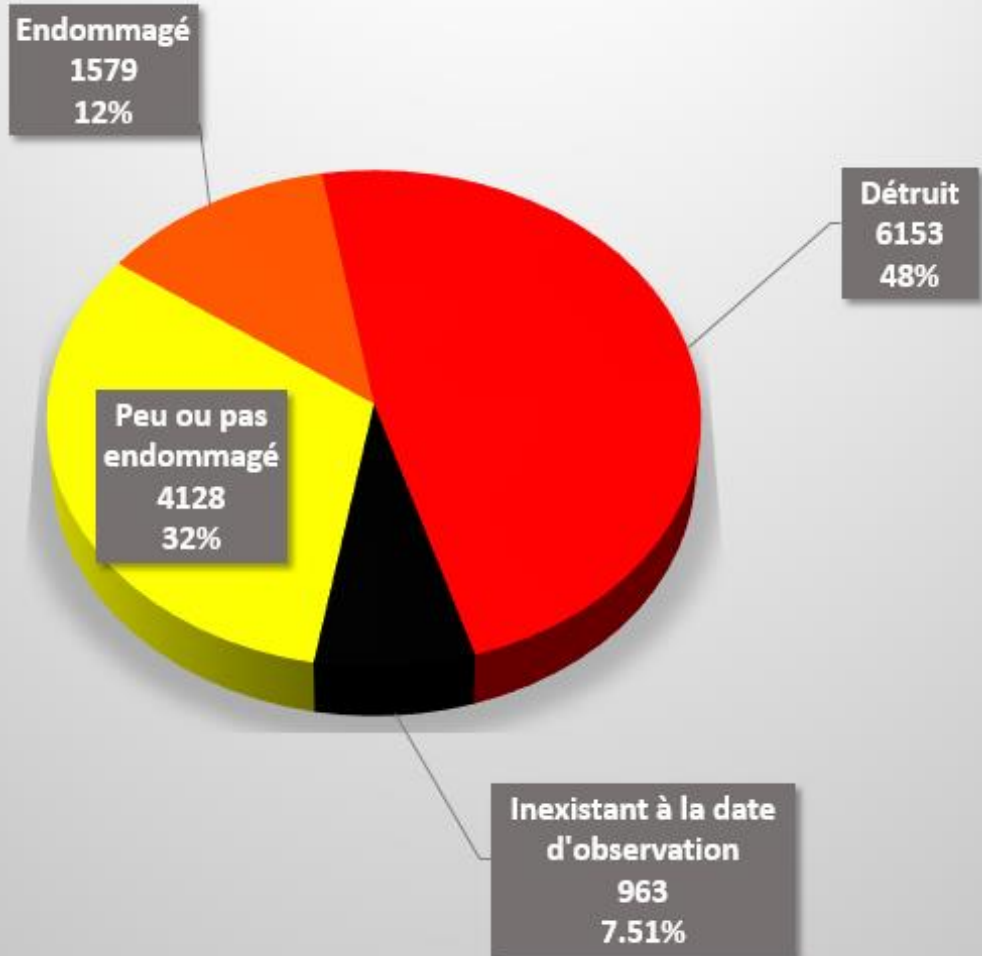
Légende

État du bâti post-Matthieu (07/10/2016)

-  Détruit
-  Endommagé
-  Peu ou pas endommagé
-  Limite d'analyse



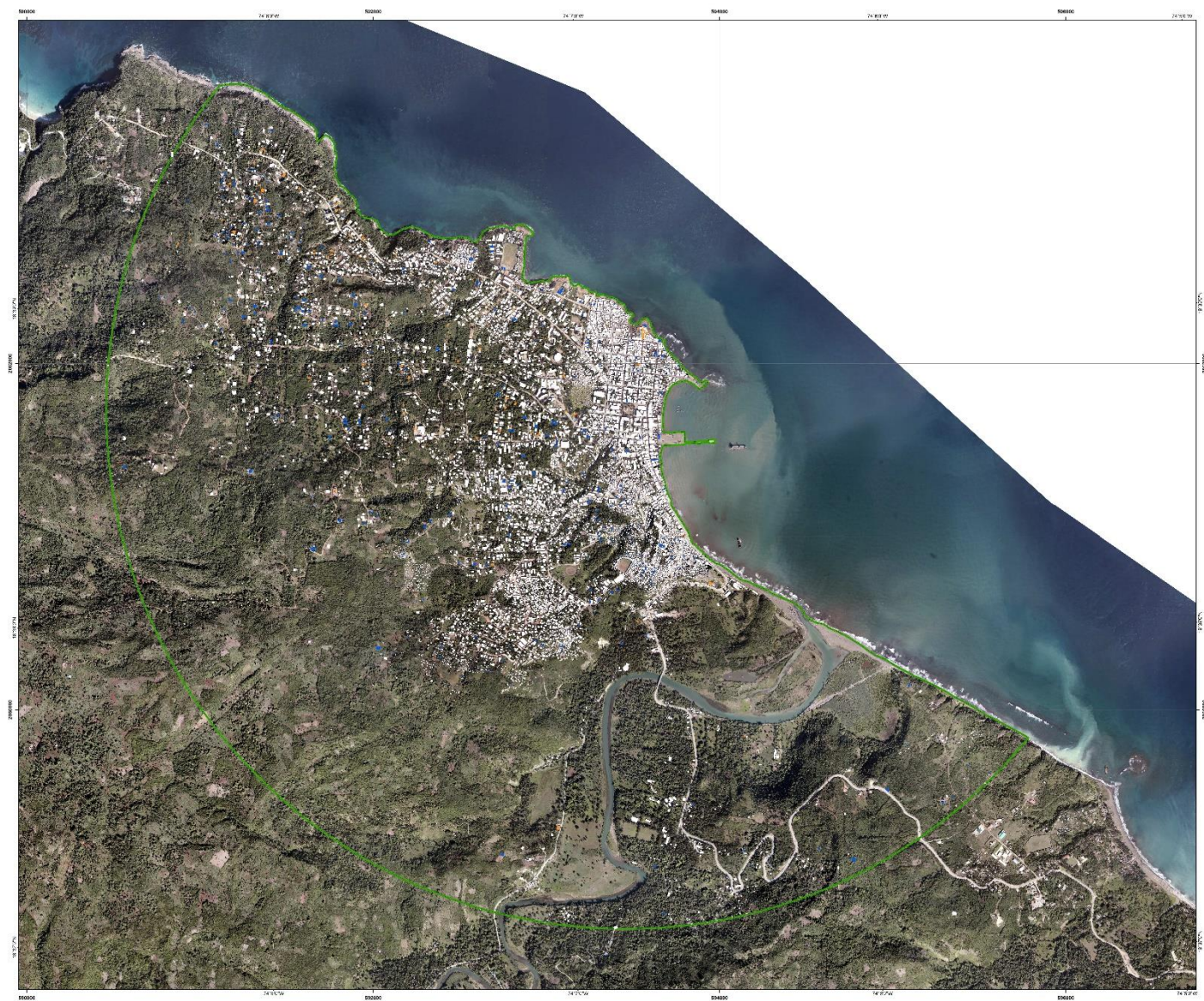
État du bâti post-Matthieu (07/10/2016)



Nombre de bâtiments cartographiés : 12 823

Estimations réalisées par photo-interprétation de l'image Pléiades acquise le 7 octobre 2016 (passage du cyclone Matthieu le 4 octobre).

Limites d'analyse :
subjectivité, qualité image,
géométrie, fatigue ...

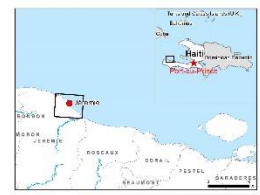


Projet No. QLEPERNE_BAT_ETAT_2017010

Jérémie - HAÏTI

Suivi de la reconstruction post-Mathieu

Situation le 18 octobre 2017



Information cartographique
 1:10 000 Full color A1, high resolution (300dpi)
 Projection locale : WGS 84 Zone 18 N (gr) le
 Projection géographique : WGS 84 Lat/Lon (mètre)

- Legende**
- Etat du bâti post-Mathieu (18/10/2017)**
- Délabré
 - Encouragement
 - En construction
 - Etat normal
 - Limite d'étude

Contexte

Le 4 octobre 2016 l'ouragan Mathieu a frappé le sud-ouest d'Haïti, le premier ouragan de catégorie 4 à 5 après l'ouragan Charley en 2004. Avec plus de 1 300 victimes depuis les Caraïbes, dont plus de 1000 vies perdues en Haïti, l'ouragan a été le plus mortel à l'échelle dans les Caraïbes depuis Jeanne en 2004. L'ouragan de Mathieu sera donc dans une zone où les habitants ont eu de nombreuses expériences et des pertes et ces dernières. Il est donc difficile de dire si les gens, qui dans certaines régions a dit) plus de 95% des victimes et a complètement détruit les églises et écoles. En outre, des dommages ont été constatés sur les routes et les ponts. Il convient de noter que le terrain est plus instable et le plus grand pourcentage d'habitants victimes post-Mathieu.

Source des données

Etat des bâtiments
 Données de référence : Images satellites Pléiades HR (50cm) acquises le 7 octobre 2016 après le passage de l'ouragan Mathieu, et le 18 octobre 2017 © SETIT 2016.

Image de fond
 Données de référence : (250m) acquises en 2014, © IGN (2014), distribution IGN-OS.

Informations de référence : CAT, CNIGS.

Cartes de localisation
 Données des bases de données IGN 2013, © IGN 2010, National Earth

Description de la carte

Cette carte présente l'état de la reconstruction du bâti sur la Jérémie (Haïti) observé sur une image satellite acquise le 18 octobre 2017, en un point le passage de l'ouragan Mathieu. La situation est telle que les habitants ayant un état normal sont encouragés à être encouragés, ceux qui ont subi des dommages sont encouragés à être encouragés, ceux qui ont subi des dommages sont encouragés à être encouragés, et ceux qui ont subi des dommages sont encouragés à être encouragés.

Etat le 18/10/2017		
	Nombre de bâtiments	%
Etat normal	357	2,6
En construction	420	3,3
Encouragement	133	1,0
Etat normal	1104	93,1

Contact

Cette carte a été produite dans le cadre du Recovery Observatory (VERSEROB).

Toutes les informations géographiques ont des limitations dues à l'échelle, la résolution, la date ainsi que l'interprétation de la carte source. La responsabilité de l'usage de cette carte est donc entièrement à l'utilisateur et non à l'équipe de production.

Créer une carte par le SETIT
 +509 388 11 111
<http://www.setit.gov.ht>





Etat du bâti le 18 octobre 2017



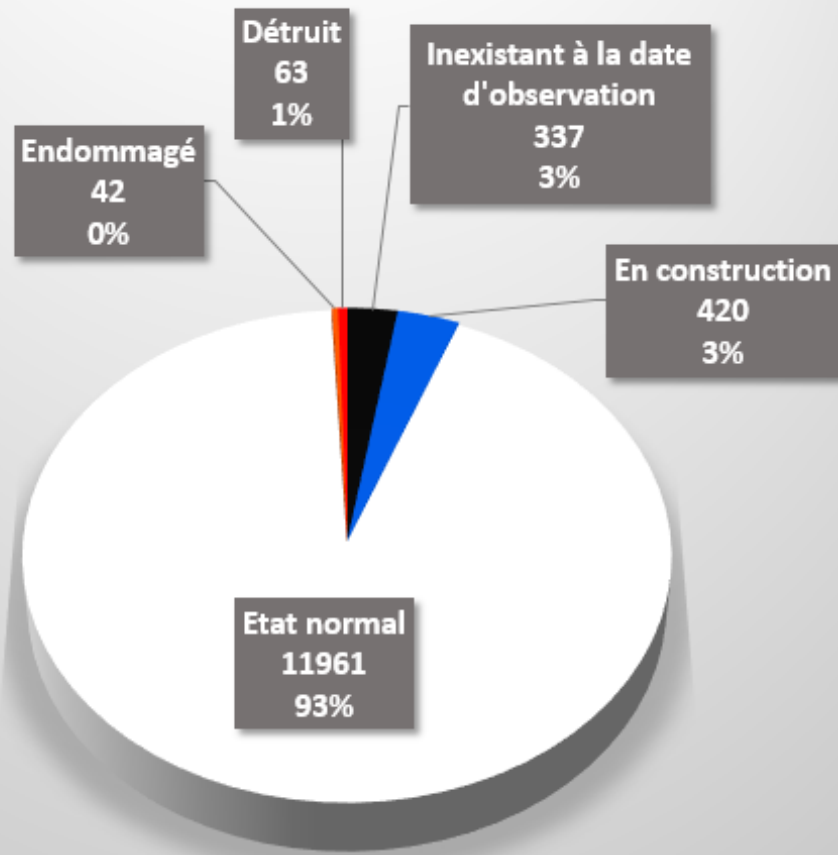
Légende

État du bâti post-Matthieu (18/10/2017)

-  Déblayé
-  Endommagé
-  En construction
-  Etat normal
-  Limite d'analyse



État du bâti le 18/10/2017



Nombre de bâtiments cartographiés : 12 823

Estimations réalisées par photo-interprétation de l'image Pléiades acquise le 18 octobre 2017 (un an après le passage du cyclone Matthieu).

Limites d'analyse : subjectivité, qualité image, géométrie, fatigue ...



Projet No. GJERE4C_BATI_EVOLUTION_201602_20171018

Jérémie - HAÏTI

Suivi de la reconstruction post-Mathieu

Evolution entre le 7 octobre 2016 et le 18 octobre 2017



Information cartographique
 1:10 000
 Lait color A1, high resolution (300dpi)
 0 0,25 0,5 0,75 1 km N
 Projection locale: WGS 84 Zone 18 N (quille)
 Projection géographique: WGS 84 (lat long) (mètres)

Légende
 Evolution de l'état du bâti entre le 07/10/2016 et le 18/10/2017

- En construction
- Réconstruit
- En reconstruction
- Toujours endommagé
- Nouveaux bâtiments
- Délaissé
- Limite d'habitat

Contexte
 Le 4 octobre 2010, l'ouragan Mathieu a frappé le sud-ouest d'Haïti. Le premier ouragan de catégorie 4 à frapper Haïti depuis l'ouragan Diez en 1964. Avec plus de 1 300 vies perdues dans les Caraïbes dont plus de 1000 vies perdues en Haïti, l'ouragan a été le plus mortel à frapper dans les Caraïbes depuis Anne en 2004. L'impact de Mathieu sera dévastateur. Alors que les inondations n'ont causé des dommages considérables et destructeurs en Haïti, les vents ont été responsables de la destruction de nombreux bâtiments et de dommages importants à d'autres infrastructures. En outre, des décès et des blessures environnementaux généralisés ont été probables. Il convient de noter que la zone la plus touchée et la plus grosse concentration d'habitants résidents se trouve à Jérémie.

Source des données
 État des bâtiments : données de l'agence spatiale satellitaire HRV (50-m) acquises le 7 octobre 2016 entre le passage de l'ouragan Mathieu, et le 18 octobre 2017, © SERTIT 2017.
 Image de fond : Copernicus Sentinel-1 (CS2) acquis en 2014, © IGN (2014), distribution CNRS.
 Informations de référence : CHAT IGNITE.
 Carte de localisation : données des bases de données BRG 2013, GSDCO 2010, Natura Earth.

Description de la carte
 Cette carte présente l'évolution de l'état des bâtiments endommagés par l'ouragan Mathieu sur la ville de Jérémie (Haïti) observée sur l'image satellite entre le 7 octobre 2016, quelques jours après le passage de l'ouragan Mathieu, et le 18 octobre 2017, soit un an après l'événement. La distinction est faite entre les bâtiments en cours de reconstruction, ceux qui sont reconstruits, ceux toujours endommagés et les bâtiments délaissés. Les nouveaux bâtiments non reconstruits avant la catastrophe, en cours de construction ou dont la construction est achevée, sont également pris en considération.
 L'aire population, illustrée des déjeûnés par pixels dans la qualité maximale que de l'image.

	Evolution du bâti endommagé	
	Nombre de bâtiments	%
En construction	128	1,3
En reconstruction	292	3,1
Nouveaux bâtiments	860	10,1
Reconstruit	7027	80,1
Toujours endommagé	100	1,2
Délaissé	337	3,8

Contact
 Cette carte a été produite dans le cadre du Recovery Observatory (RHO) (RSC2016).
 Toutes les informations géographiques ont été fournies dans le cadre de la mission de soutien, le DCAH et la coopération de la donnée source. La responsabilité de l'usage de cette carte ne peut être engagée qu'au sein de l'entité et son fournisseur, aucun.

Carte réalisée par le SERTIT
 sirt@sertit.haiti
 info@sertit.haiti





Etat du bâti endommagé par la cyclone Matthieu entre le 07/10/2016 et le 18/10/2017



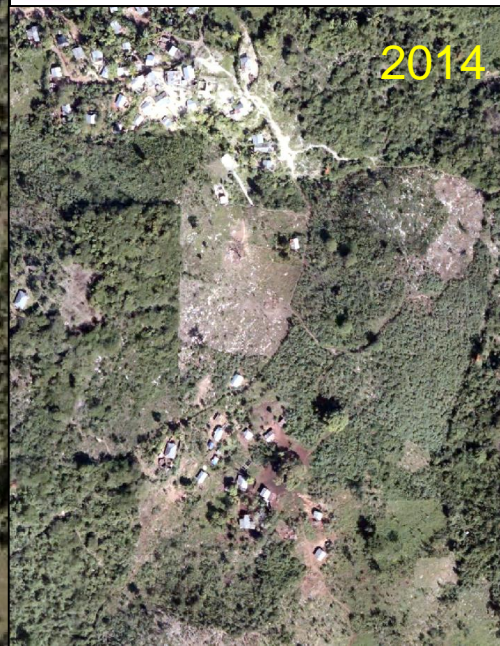
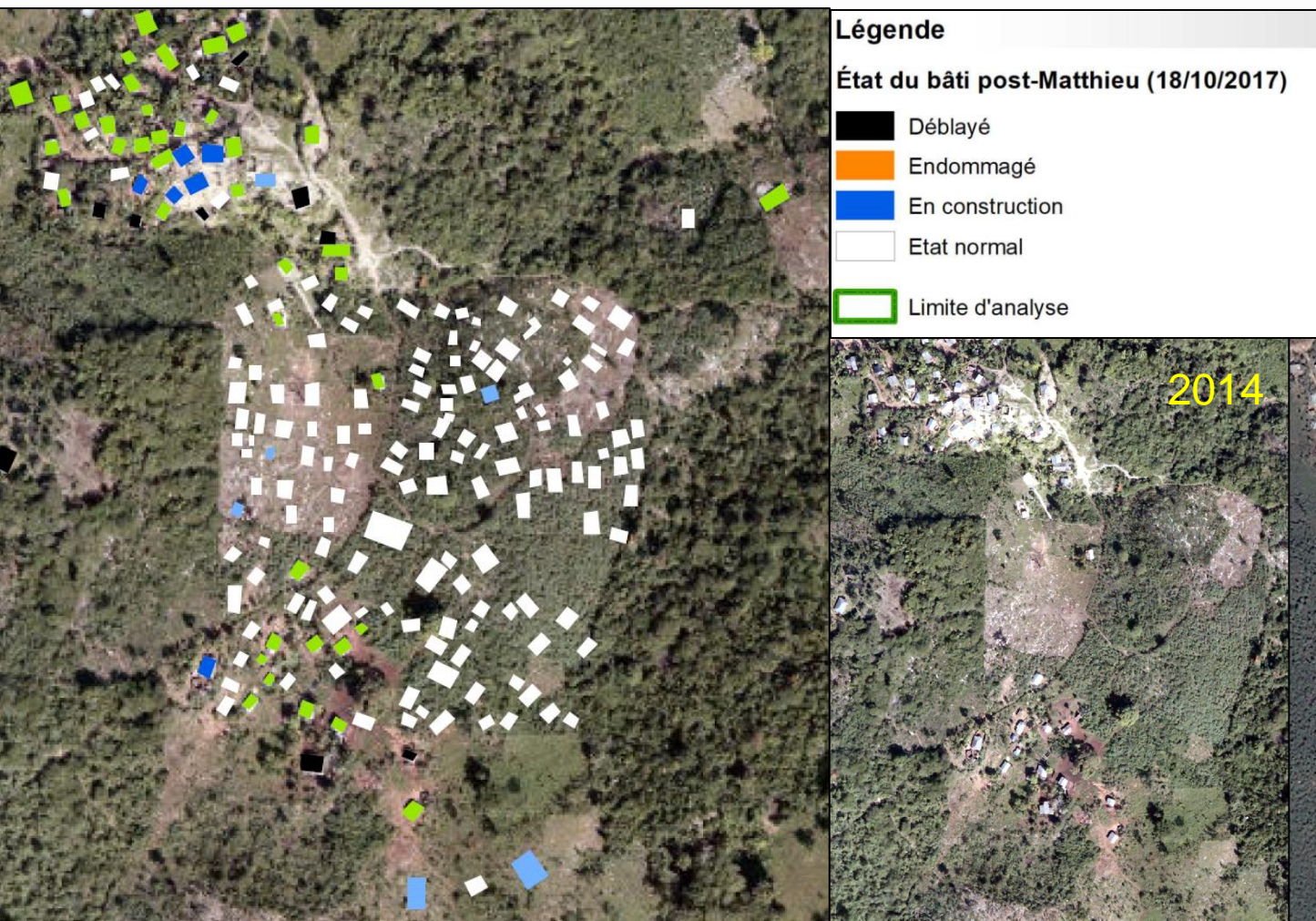
Légende

Evolution de l'état du bâti entre le 07/10/2016 et le 18/10/2017

 En construction	 Reconstituit
 En reconstruction	 Toujours endommagé
 Nouveau bâtiment	 Déblayé
 Limite d'analyse	

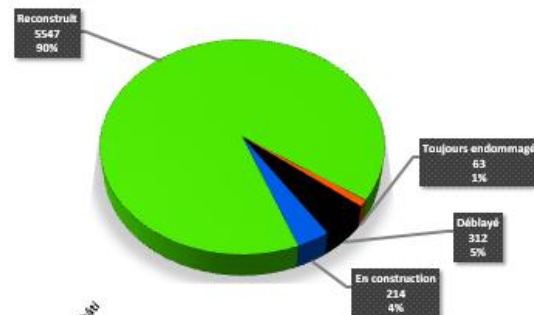
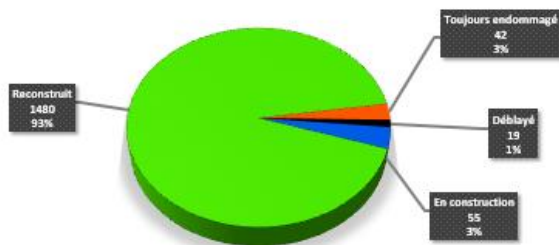


Etat du bâti le 18 octobre 2017

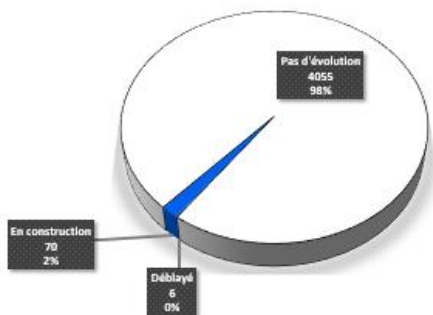
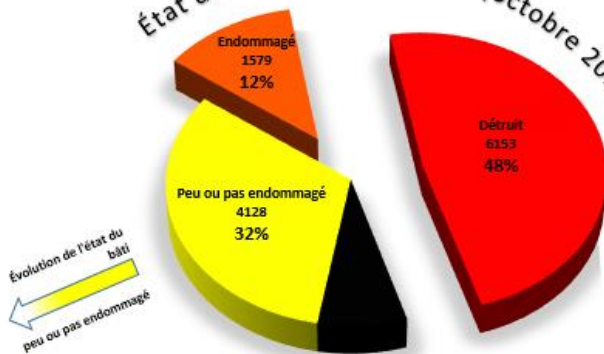




État du bâti le 18 octobre 2017



État du bâti post-Matthieu (octobre 2016)

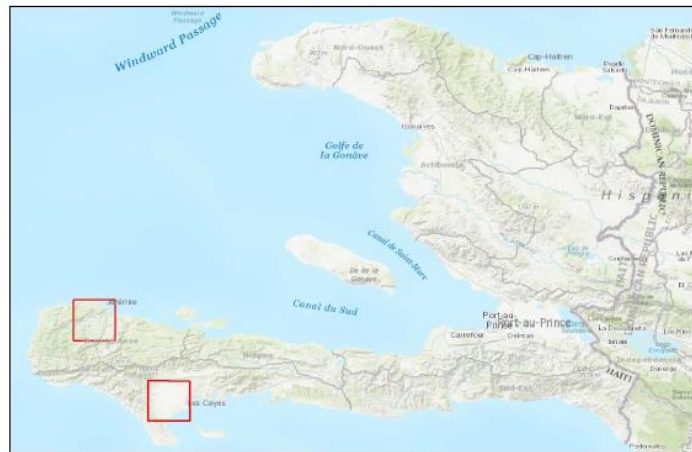


Estimations réalisées par photo-interprétation de l'image Pléiades acquise le 18 octobre 2017 (un an après le passage du cyclone Matthieu).

Limites d'analyse : subjectivité, qualité image, géométrie, fatigue ...



A venir : analyse des dégâts sur Jérémie et Les Cayes par Copernicus EMS (Risk&Recovery)



Situation post-Matthieu (octobre 2016) et suivi de la reconstruction un an après environ

Identification des nouvelles zones construites (groupement d'habitats précaires) et suivi tous les 6 mois environ

Premiers résultats disponibles dans quelques jours !





COPERNICUS

Emergency Management Service

Home >>

Home | What is Copernicus | EMS - Mapping | EMS - Early Warning System
News 

LATEST NEWS · 2018-04-26 | [EMSR281] Wildfires in Northern Scotland

EMS - MAPPING

- Service Overview
- Who can use the service
- How to use the service
- Products: Rapid Mapping
- Products: Risk and Recovery
- Quality control / Feedback
- User Guide

EMSN050: Post Matthew damage assessment and monitoring of recovery activities in the South Region of Haiti

Event Time (UTC): 2016-10-04 00:00
Event Time (LOC): 2016-10-04 00:00
Event Type: Storm (Tropical cyclone, hurricane, typhoon)
Activation Time (UTC): 2018-04-04 00:00
Activation Status: Open
Affected Countries/Territories:
 Republic of Haiti
Area Descriptor: Cities of Jeremy and Les Cayes, Haiti
Authorized User:
 Delegation of the European Union in Haiti

Hide Activation Overview

The scope of the service request EMSN050 is to support and assist monitoring recovery after the passage of Matthew cyclone on the 4th of October 2016 in two selected areas, including respectively, cities of Jeremy and Les Cayes.

The aim is to build a comprehensive database to perform recovery aid organization and recovery monitoring of the critical resources destroyed. Information provided will be used by local governmental organization and users.

There are currently no maps to show.

<http://emergency.copernicus.eu/mapping/list-of-components/EMSN050>



© OpenStreetMap contributors | Disclaimer

[Tweet](#) Coverage map:  [GeoRSS](#) 

RAPID MAPPING

- List of Activations
- Map of Activations
- GeoRSS Feed

RISK AND RECOVERY

- List of Activations
- Map of Activations
- GeoRSS Feed

OTHER

- Map of Activations of Other Organizations
- Map Coverage Planner
- Meetings, Workshops
- Citation Guidelines
- Citations
- Calls for Tender