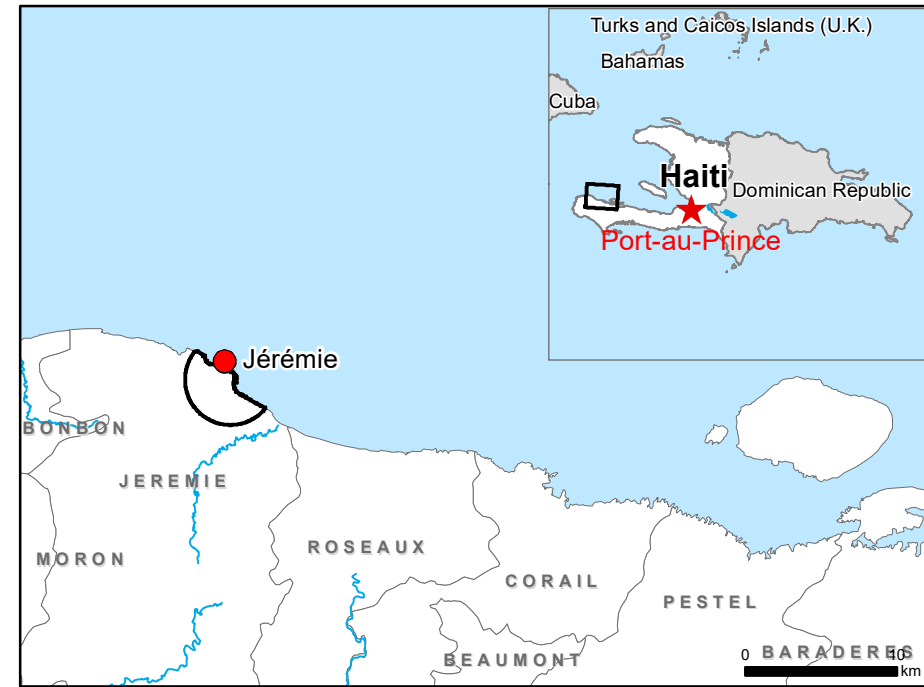


Jérémie - HAÏTI

Évaluation des dommages liés à l'ouragan Matthieu

Situation le 7 octobre 2016



Information cartographique
 1:10 000 Full color A1, high resolution (300dpi)

0 0,25 0,5 0,75 1 km
 Projection locale : WGS 84 Zone 18 N (grille)
 Projection géographique : WGS 84 Lat/Long (marques)

Légende
 État du bâti post-Matthieu (07/10/2016) déterminé à partir d'une observation orthogonale au sol (état des toitures, débris, etc.)

- Détruit
- Endommagé
- Peu ou pas endommagé
- Limite d'analyse
- Supermarché
- Station d'essence
- Traitement d'eau potable
- Cimetière

Contexte
 Le 4 octobre 2016 l'ouragan Matthieu a frappé le sud-ouest d'Haïti, le premier ouragan de catégorie 4 à frapper Haïti depuis l'ouragan Cleo en 1964. Avec plus de 1 300 vies perdues dans les Caraïbes dont plus de 1000 vies perdues en Haïti, l'ouragan a été le plus mortel à frapper dans les Caraïbes depuis Jeanne en 2004. L'impact de Matthieu sera durable. Alors que les inondations ont causé des dommages considérables et des pertes en vies humaines, l'impact principal a été ressenti par le vent, qui dans certaines régions a détruit plus de 95% des bâtiments et a complètement détruit les arbres et l'agriculture. En outre, des dommages environnementaux généralisés se sont produits. Il convient de noter que la zone la plus touchée a la plus grande concentration d'aires naturelles protégées en Haïti.

Source des données
État des bâtiments : dérivé de l'analyse de l'image satellite Pléiades-HR (50cm) acquise le 7 octobre 2016 après le passage de l'ouragan Matthieu, © SERTIT 2018.
Image de fond : Ortho-photographie (25cm) acquise en 2014, © IGN (2014), distribution CNIGS.
Informations de référence : CIAT, CNIGS.
Cartes de localisation : dérivées des bases de données JRC 2013, GISCO 2010, Natural Earth 2012.

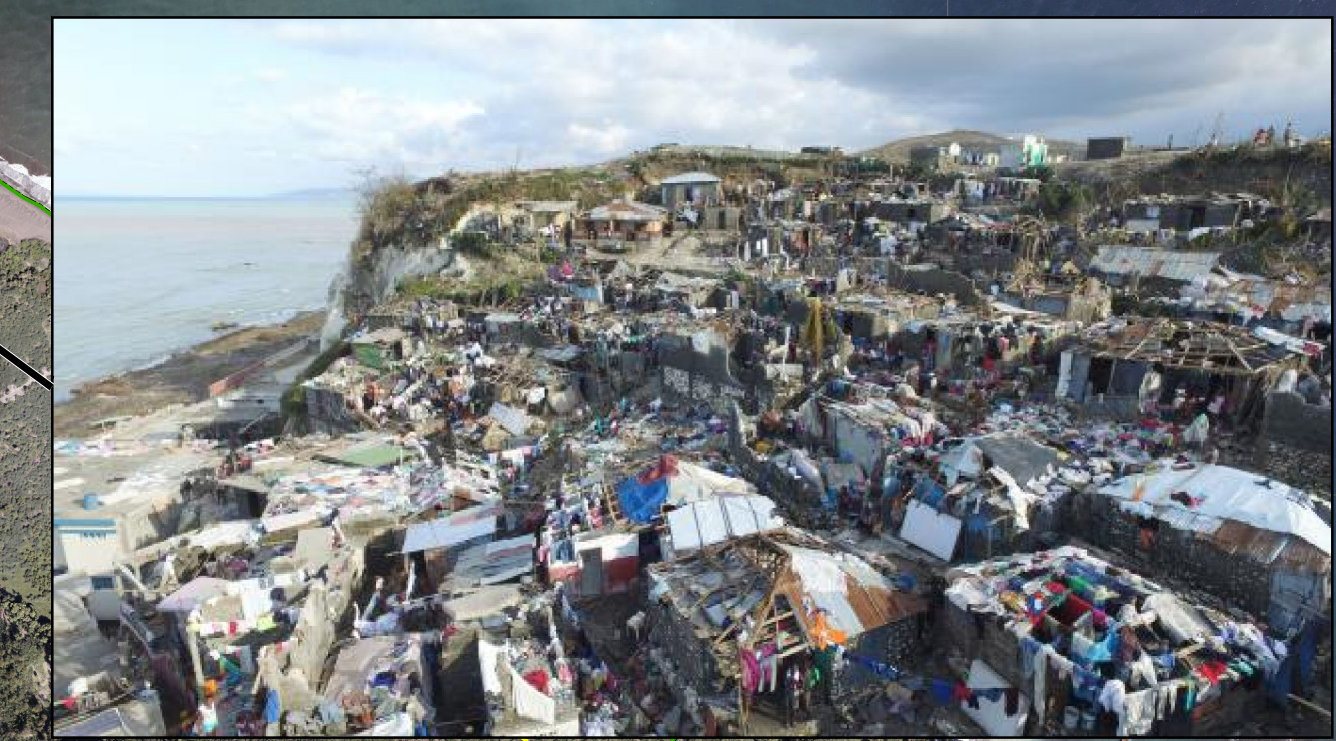
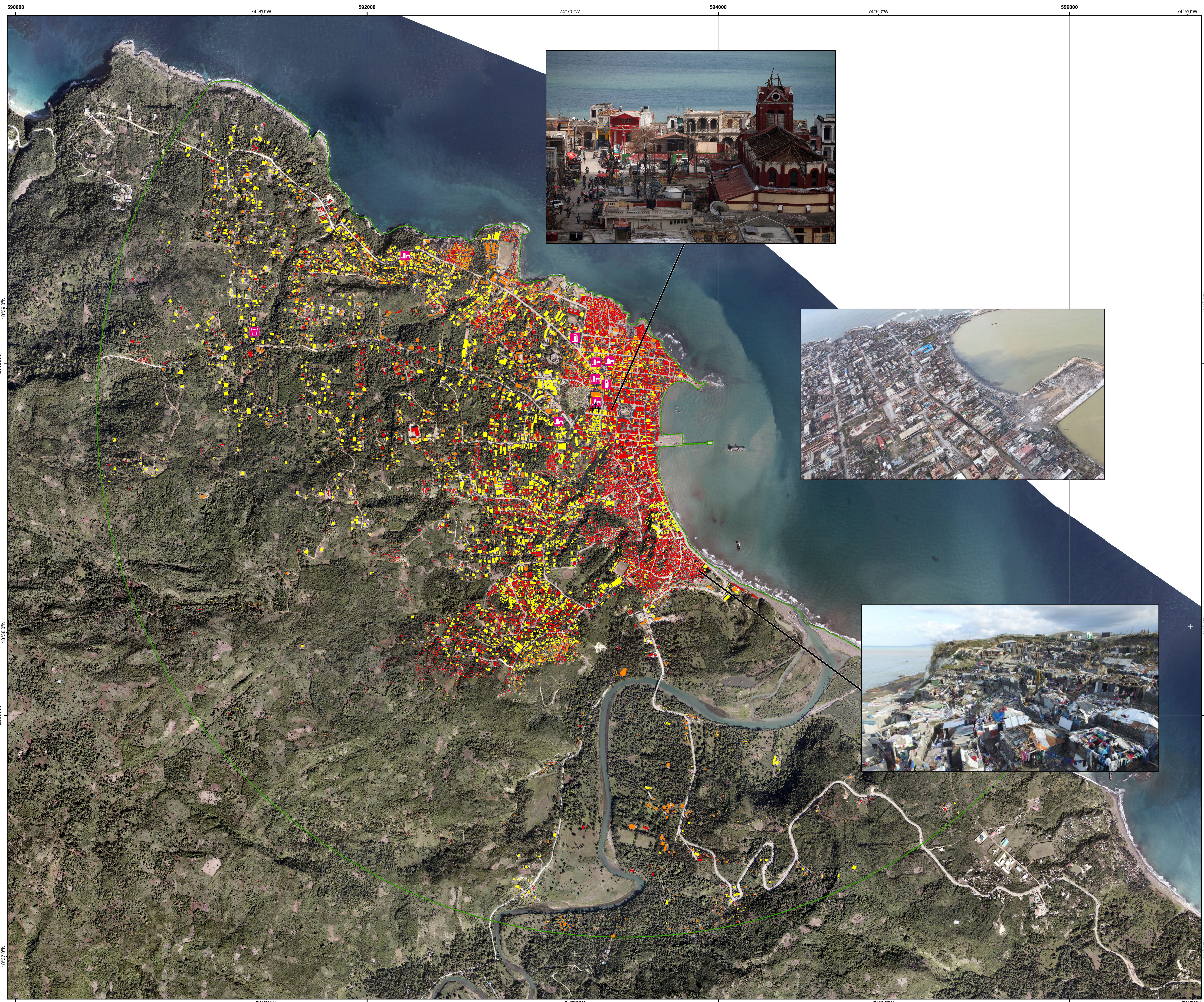
Description de la carte
 Cette carte présente l'état d'endommagement du bâti sur la ville de Jérémie (Haïti) déterminé à partir d'une image satellite acquise le 7 octobre 2016, quelques jours après le passage de l'ouragan Matthieu. L'état des bâtiments a été évalué selon 3 classes d'endommagement : peu ou pas endommagé, endommagé ou détruit. La terminologie ci-dessus s'applique à ce que l'on peut déterminer à partir d'une vue orthogonale au sol : ce sont essentiellement les toitures et les débris attenants qui sont observés et qui fournissent une estimation des dégâts liés aux vents cycloniques. De plus, l'interprétation visuelle des dégâts peu parfois être limitée en raison de la qualité radiométrique de l'image, et donc faussée.

	État post-Matthieu (07/10/2016)	
	Nombre de bâtiments	%
Peu ou pas endommagé	4128	34.8
Endommagé	1579	13.3
Détruit	6153	51.9

Contact
 Cette carte a été produite dans le cadre du Recovery Observatory (CNES/CEOS).

Toutes les informations géographiques ont des limitations dues à l'échelle, la résolution, la date, ainsi que l'interprétation de la donnée source. La responsabilité de l'auteur de cette carte ne peut être engagée quant à son contenu et son éventuelle utilisation.

Carte réalisée par le SERTIT
 sertit@sertit.u-strasbg.fr
 http://sertit.u-strasbg.fr



590000
18°30'0"N
2062000
18°30'0"N
2060000
18°30'0"N

74°8'0"W
74°7'0"W
74°6'0"W
74°5'0"W

590000 592000 594000 596000 598000